

# 駐韓 美8軍 로드리게즈 綜合射擊場 昆蟲相(나비 目)

金聖秀

慶熙女子高等學校

## Insects fauna of Lepidoptera at Multi-Purpose Range Complex(MPRC), Pochŏn-gun

by

Kim S. S.

Kyung Hee Girls' Highschool

### Abstract

This study was carried out to clarify the lepidoptera fauna of Rodriguez Shooting Range located at P'och'ŏn-gun, Kyonggi-do. A total of 170 species of 22 family was identified. Of them, *Nola japonibia* (Strand) of Nolidae are newly recorded from Korea for the first time.

### 緒 論

필자는 1996년 7월 21일과 8월 18일에 京畿道 抱川郡 永中面 永平里 및 伍佳里에 위치한 미8군 로드리게즈 종합사격장(Fig. 1)에서 환경부 지정 특정야생동·식물, CITES 관련종 및 한국의 희귀 및 위기 동·식물에 대한 분포를 확인하기 위하여 조사할 기회를 가졌다. 이 곳은 그동안 일반인의 접근이 어려웠던 곳이고 또한 조사 자체가 처음이라 상당한 기대를 갖고 조사에 임했다. 그러나 이 지역이 사격장이라 입상이 대단히 빈약하여 실제 조사에서는 다양한 종류를 채집하지 못하였다.

채집은 7월 21일과 8월 18일 주간에 포충망을 이용하였고 7월 20일에만 야간에 black-light를 이용하였다.

### 結果 및 考察

1. 이번 조사 결과 밝혀진 나비 目은 총 22科 170種으로 나타났다(Table 1).
2. 흑나방과의 앞무늬흑나방(新稱) *Nola japonibia* (Strand)은 韓國未記錄種이다.
3. 이 곳에서의 우점종 조사는 짧은 기간이라 정확하고 충분한 자료라고는 할 수 없지만 이번 결과로 볼 때 나방의 우점종에는 *Lamoria glaucalis* Caradja 앞붉은부채명나방, *Rhodoneura erecta* (Leech) 꼬마상수리창나방, *Latoia consocia* (Walker) 장수썩기나방, *Tethea octogesima* (Butler)

좁은뾰족날개나방, *Mitochrista striata* (Bremer et Grey) 흉줄불나방, *Zanclognatha tarsipennalis* (Treitschke) 꼬마혹수염나방의 6種, 나비로는 *Polygonia c-aureum* (Linnaeus) 네발나비, *Niphanda fusca* (Bremer et Grey) 담혹부전나비, *Lycaeides argyronomon* (Bergsträsser) 부전나비 등의 3種으로 나타났다.

4. 이번 조사를 종합하여 볼 때 이 곳은 미군의 사격장이라는 특수 상황 때문에 일반인의 출입이 제한되어 있고, 때때로 수목을 베어내는 일이 많은 관계로 초지가 발달되어 있다. 이로 인해 대부분 초지성 나비 목 昆蟲이 많이 채집된 것으로 파악된다. 이 초지성을 보이는 대표적인 나비 목으로는 밤나방과의 Acontinae, 명나방과, 썩기나방과 등이 있고 나비로서는 네발나비과의 표범나비류, 애기세줄나비, 굴뚝나비, 부전나비과의 부전나비 등이 많았는데 이들 모두 채집 개체수가 대체로 많은 편이었다.

5. 채집하거나 목격한 종류 중 환경부 지정 특정 야생동·식물에 속한 것에는 *Fabriciana nerripppe* (C. et R. Felder) 왕은점표범나비, *Sasakia charonda* (Hewitson) 왕오색나비가 속한다.

6. 이번 조사가 짧은 기간에 이루어짐으로서 이 지역 전반의 생물학적 평가를 위해서는 계절별 채집에 의한 소장을 파악하는데 부분적인 자료로서의 가치를 갖는 것에 대한 아쉬움이 남는다. 다만 앞으로 이 지역에 대한 昆蟲相 연구의 기초적인 자료로 이번 조사의 결과가 이용되기를 바란다.

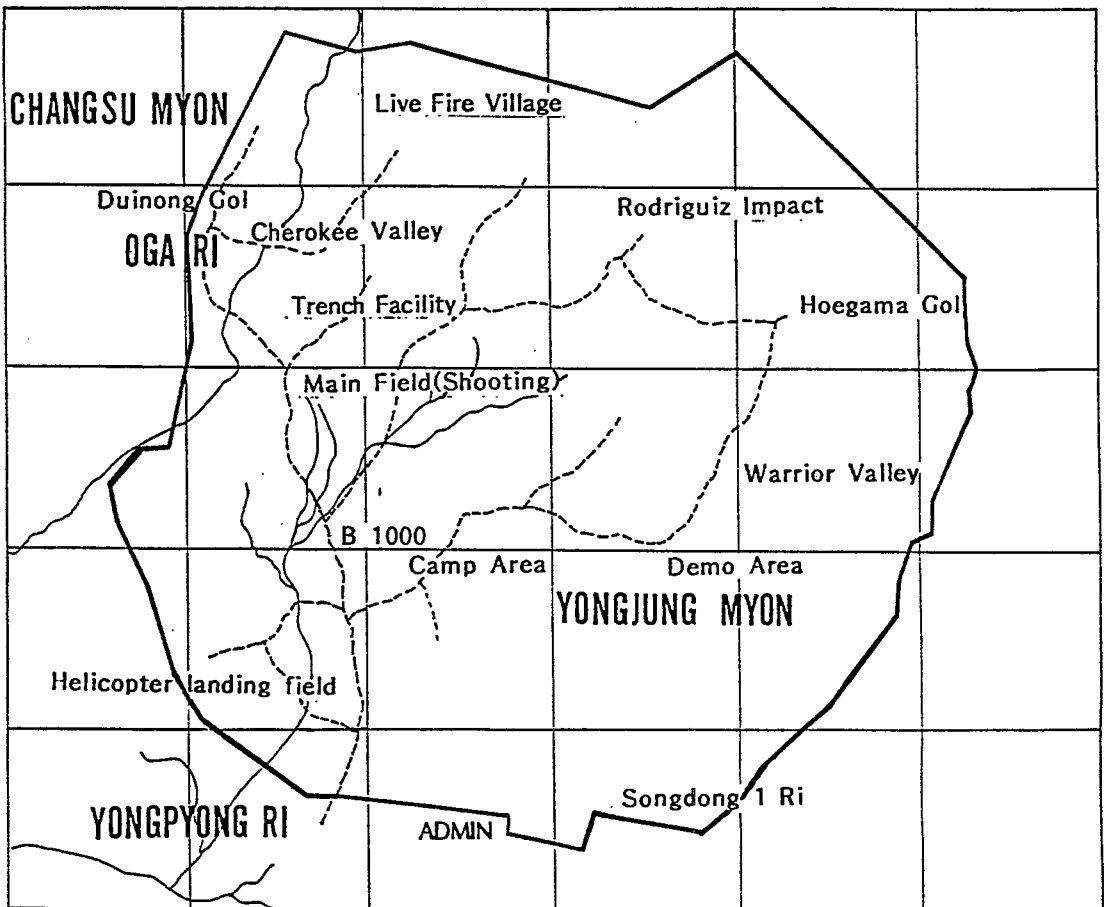


Fig. 1. A map showing the collection locality.

Table 1. Number collected species for each family of Lepidoptera from the Rodriguez Shooting Range located at P'och'on-gun, Kyonggi-do

Family	No. of species
1. Tortricidae	2
2. Zygaenidae	2
3. Limacodidae	10
4. Thyrididae	4
5. Pyralidae	28
6. Drepanidae	1
7. Tyatiridae	2
8. Geometridae	25
9. Bombycidae	1
10. Saturniidae	1
11. Sphingidae	4
12. Notodontidae	11
13. Lymantridae	5
14. Arctiidae	5
15. Nolidae	1
16. Noctuidae	38
17. Agaristidae	1
18. Hesperidae	6
19. Papilionidae	5
20. Pieridae	3
21. Nymphalidae	9
22. Lycaenidae	6
Total	22 families 170 species

Order Lepidoptera 나비 目

Family Tortricidae 잎말이나방과

*Archips oporanus* (Linnaeus) 솔잎잎말이나방

1 ♀, 20.VII.1996

*Epiblema foenella* (Linnaeus) 흰갈퀴잎말이나방

2 ♂ ♂, 20.VII.1996

Zygaenidae 알락나방과

*Chalcusia remota* (Walker) 뒤흰띠알락나방

2 ♂ ♂, 20.VII.1996

*Artona octomaculata* (Bremer) 여덟무늬알락나방

1 ♀, 20.VII.1996

Limacodidae 썩기나방과

*Narosa fulgens* (Leech) 꼬마얼룩무늬썩기나방

2♂♂, 20.VII.1996

*Monema flavescens* Walker 노랑췌기나방

2♂♂, 20.VII.1996

*Phrixolepia sericea* Butler 흑색무늬췌기나방

2♂♂1♀, 20.VII.1996

*Microleon longipalpis* Butler 꼬마췌기나방

2♂♂, 20.VII.1996

*Latoia sinica* (Moore) 뒷검은푸른췌기나방

1♂, 20.VII.1996

*Latoia consocia* (Walker) 장수췌기나방

14♂♂, 20.VII.1996

*Phlossa conjuncta* (Walker) 남방췌기나방

4♂♂, 20.VII.1996

*Thosea sinensis coreana* Okano et Pak 극동췌기나방

1♂2♀♀, 20.VII.1996

*Rhamnosa angulata* Fixsen 참췌기나방

2♂♂, 20.VII.1996

*Narosoideus fuscicostalis* (Fixsen) 아무르배나무췌기나방

1♂, 20.VII.1996

Family Thyrididae 창나방과

*Thyris fenestrella seoulensis* Park et Byun 감둥이창나방

2♂♂1♀, 20.VII.1996

*Striglina venia* Whalley 주엽나무창나방

3♂♂, 20.VII.1996

*Rhodoneura vittula* Guenée 상수리창나방

1♀, 20.VII.1996

*Rhodoneura erecta* (Leech) 꼬마상수리창나방

10♂♂5♀♀, 20.VII.1996

Family Pyralidae 명나방과

*Pseudocatharylla simplex* (Zeller) 은빛포충나방

2♂♂, 20.VII.1996

*Calamotropha okanoi* Bleszynski 점흰포충나방

1♂, 20.VII; 1♀, 18.VIII.1996

*Crambus humidellus* Zeller 은무늬포충나방

1♂, 18.VIII.1996

*Pycnarmon pantherata* (Butler) 끝무늬들명나방

1♀, 20.VII.1996

*Dichocrocis chlorophanta* (Butler) 몸노랑들명나방

1♂1♀, 20.VII.1996

*Pleuroptya balteata* (Fabricius) 갈참나무명나방

1♂, 20.VII.1996

- Bradina geminalis* Caradja 외줄들명나방  
1♂, 20.VII.1996
- Urespita tricolor* (Butler) 흰무늬들명나방  
1♂, 20.VII.1996
- Urespita gracilis* (Butler) 뒤흰들명나방  
1♂, 20.VII.1996
- Ostrinia furnacalis* (Guenée) 조명나방  
1♀, 18.VIII.1996
- Nymphula interruptalis* (Pryer) 연물나방  
1♀, 20.VII.1996
- Nymphula responsalis* (Walker) 얼룩애기물명나방  
1♂ 2♀, 20.VII.1996
- Lamoria glaucalis* Caradja 앞붉은부채명나방  
17♂ 8♀, 20.VII.1996
- Lipidogma albibasalis* Hampson 타이형집명나방  
1♂, 20.VII.1996
- Teliphasa elegans* (Butler) 푸른빛집명나방  
1♂, 20.VII.1996
- Termioptycha margarita* (Butler) 흰날개집명나방  
2♂, 20.VII.1996
- Locastra muscosalis* (Walker) 벼슬집명나방  
1♂, 20.VII.1996
- Craneophora ficki* Christoph 즐보라집명나방  
1♂, 20.VII.1996
- Orthaga onerata* (Butler) 밑검은집명나방  
1♂ 1♀, 20.VII.1996
- Orthaga olivacea* (Warren) 제주집명나방  
2♂, 20.VII.1996
- Orthaga achatina* Butler 갈색집명나방  
1♂ 1♀, 20.VII.1996
- Stemmatophora valida* (Butler) 검은날개비단명나방  
1♂, 20.VII.1996
- Tamraca torridalis* (Lederer) 쌍줄비단명나방  
1♂ 1♀, 20.VII.1996
- Orthopygia glaucinalis* (Linnaeus) 끈은띠비단명나방  
1♂, 20.VII.1996
- Trebania flavifrontalis* (Leech) 붉은머리비단명나방  
1♂, 20.VII.1996
- Orybina regalis* (Leech) 노랑눈비단명나방  
1♂, 20.VII.1996
- Oncocera semirubella* (Scopoli) 앞붉은명나방  
1♂, 20.VII.1996

*Eurhodope psedodichromella* Yamanaka 반월알락명나방

1♂1♀, 20.VII.1996

Family Drepanidae 갈고리나방과

*Agnidra scabiosa* (Butler) 참나무가지나방

1♂1♀, 20.VII.1996

Family Thyatiridae 뽕족날개나방과

*Tethea ampliata* (Butler) 넓은뽕족날개나방

5♂♂, 20.VII.1996

*Tethea octogesima* (Butler) 좁은뽕족날개나방

12♂♂1♀, 20.VII.1996

Family Geometridae 자나방과

*Chlorissa obliterata* (Walker) 애기푸른자나방

1♂, 20.VII.1996

*Comibaena delicatior* (Warren) 붉은무늬푸른자나방

2♂♂, 20.VII.1996

*Hemistola dijuncta* (Walker) 흰줄연푸른자나방

1♂, 20.VII.1996

*Timandra comptaria* Walker 홍띠애기가지나방

1♂1♀, 20.VII.1996

*Scopula modicaria* (Leech) 각시애기자나방

1♂, 20.VII.1996

*Scopula superciliata* (Prout) 물결애기자나방

1♀, 20.VII.1996

*Idaea nielseni* (Hedemann) 꼬마분홍애기자나방

1♂, 20.VII.1996

*Idaea impexa* (Butler) 노랑띠애기자나방

1♀, 20.VII.1996

*Idaea nitidata* (Herrich-Schäffer) 연노랑애기가지나방

1♀, 20.VII.1996

*Orithonama obstipata* (Fabricius) 갈색각시물결자나방

1♂, 20.VII.1996

*Eupithecia spadix* Inoue 속흰물결자나방

1♂, 20.VII.1996

*Abraxas fulvobasalis* Warren 점얼룩가지나방

1♂, 20.VII.1996

*Heterostegane cararia* (Hübner) 네눈애기자나방

1♂, 20.VII.1996

*Lomographa bimaculata* (Fabricius) 쌍점흰가지나방

1♀, 20.VII.1996

*Godonela shanghaiaria* (Walker) 각시가지나방

2♂♂ 2♀♀, 20.VII.1996

*Godonela hebesata* (Walker) 세줄점가지나방

2♂♂, 20.VII.1996

*Ectephrina semilutea* (Lederer) 네줄점가지나방

2♀♀, 20.VII.1996

*Hypomecis crassestrigata* (Christoph) 네줄가지나방

3♀♀, 20.VII.1996

*Hypomecis pseudopunctinalis* (Wehrli) 굴뚝가지나방

1♂ 2♀♀, 20.VII.1996

*Hypomecis seitzi* (Prout) 연분홍가지나방

1♂, 20.VII.1996

*Phthonosema tendinosaria* (Bremer) 팔무늬큰가지나방

1♂, 20.VII.1996

*Ascotis selenaria* (Denis et Schiffermüller) 네눈썹가지나방

2♂♂, 20.VII.1996

*Ectropis obliqua* Warren 갈색가지나방

1♂ 1♀, 20.VII.1996

*Devenilia corearia* (Leech) 흑갈색가지나방

1♂, 20.VII.1996

*Heterolocha aristonaria* (Walker) 뒷분홍가지나방

1♂, 20.VII.1996

Family Bombycidae 누에나방과

*Bombyx mori* (Linnaeus) 누에나방

1♂, 20.VII.1996

Family Saturniidae 산누에나방과

*Actias gnoma* (Butler) 옥색긴꼬리산누에나방

2♂♂, 20.VII.1996

Family Sphingidae 박각시과

*Marumba sperchius* (Ménétriés) 등줄박각시

2♂♂ 1♀, 20.VII.1996

*Smerinthus planus* Walker 뱀눈박각시

1♀, 20.VII.1996

*Ampelophaga rubiginosa* Bremer et Grey 머루박각시

3♂♂ 1♀, 20.VII.1996

*Rhagastis mongolica* (Butler) 우단박각시

2♂♂, 20.VII.1996

Family Notodontidae 재주나방과

*Quadricalcarifera pryeri* (Leech) 회색재주나방

1♂, 20.VII.1996

*Neodrymonia delia* (Leech) 노린재나무재주나방

1♂, 20.VII.1996

*Phalera assimilis* (Bremer et Grey) 참나무재주나방

12♂♂, 20.VII.1996

*Phalera flavescens* (Bremer et Grey) 먹무늬재주나방

1♂, 20.VII.1996

*Fentonia ocypte* (Bremer) 밤나무재주나방

1♂, 20.VII.1996

*Rabta cristata* (Butler) 곱추재주나방

3♂♂1♀, 20.VII.1996

*Peridea gigantea* Butler 끈은줄재주나방

1♂, 20.VII.1996

*Hexafrenum leucodera* (Staudinger) 끝흰재주나방

1♂, 20.VII.1996

*Spatalia doerriesi* Graeser 은무늬재주나방

1♂, 20.VII.1996

*Wilemanus bidentatus* (Wileman) 먹무늬은재주나방

2♂♂, 20.VII.1996

*Micromelalopha troglodyta* (Graeser) 애기재주나방

1♂, 20.VII.1996

Family Lymantriidae 독나방과

*Calliteara argentata* (Butler) 삼나무독나방

1♂1♀, 20.VII.1996

*Pida nipponis* (Butler) 검정무늬독나방

1♀, 20.VII.1996

*Neocifuna eurydice* (Butler) 포도독나방

1♀, 20.VII.1996

*Leucoma salicis* (Linnaeus) 꼬마버들독나방

1♀, 20.VII.1996

*Arctornis kumatai* Inoue 점흰독나방

1♂, 20.VII.1996

Family Arctiidae 불나방과

*Spilarctia subcarnea* Walker 배붉은흰불나방

1♂, 20.VII.1996

*Spilosoma lubricipeda* (Linnaeus) 배점무늬불나방

1♂, 20.VII.1996

*Miltochrista striata* (Bremer et Grey) 홍줄불나방

9♂♂2♀♀, 20.VII.1996

*Chionarctia nivea* (Ménétriés) 흰제비불나방

1♂, 20.VII.1996

*Eilema japonica* (Leech) 각시불나방

1♂, 20.VII.1996



Family Nolidae 흑나방과

© *Nola japonibia* (Strand) 앞무늬흑나방(신칭) (Fig. 2)

*Celama innocua* var. *japonibia* Strand, 1920, in Strand, Lepid. Cat. 24: 454(Type locality: Japan).

*Nola japonibia*: Inoue, 1976: 163.

1♀, 20.VII.1996

날개편 길이 14mm이다. 觸角은 실 모양, 두부와 흉부에 갈색의 털이 밀집되어 있다. 외연이 어두운 갈색이고 내, 중횡선이 흑색으로 아래로 희미해진다. 국외에는 일본에 분포하며 우리나라에 처음 기록되는 종이다.

Family Noctuidae 밤나방과

*Trisuloides cornelia* (Staudinger) 노랑날개버짐나방

3♂♂, 20.VII.1996

*Colocasia mus* Oberthür 털보버짐나방

1♂, 20.VII.1996

*Cymatophoropsis trimaculata* (Bremer) 세무늬저녁나방

1♀, 18.VIII.1996

*Belciana staudingeri* Leech 산저녁나방

1♂, 20.VII.1996

*Diphtherocone tsushimana* Sugi 비바리저녁나방

4♂♂, 20.VII.1996

*Acronicta pulverosa* (Hampson) 흰배저녁나방

1♂, 20.VII.1996

*Acronicta intermedia* (Warren) 사과저녁나방

1♂, 20.VII.1996

*Acronicta leucocuspis* Butler 빨무늬저녁나방

1♂, 20.VII.1996

*Stenoloba clara* (Leech) 꼬마이끼밤나방

1♂, 20.VII.1996

*Mythimna pudorina* (Denis et Schiffermüller) 황토색줄무늬밤나방

1♀, 20.VII.1996

*Athetis stellata* (Moore) 국화밤나방

1♂, 20.VII.1996

*Niphonyx segregata* (Butler) 영경귀밤나방

1♂, 20.VII.1996

*Eucarta virgo* (Tretschke) 연보라밤나방

1♂, 20.VII.1996

*Condica cyclica* (Hampson) 좁쌀무늬밤나방

1♂, 20.VII.1996

*Balsa malana* (Fitch) 잎말이밤나방

1♂, 20.VII.1996

*Pseudoips sylpha* (Butler) 큰쌍줄푸른밤나방

6♂♂, 20.VII.1996

- Corgatha argillacea* (Butler) 흰점꼬마밤나방  
1♂, 20.VII.1996
- Sophia ruficeps* (Walker) 팔흑점꼬마밤나방  
1♂, 20.VII.1996
- Oruza mira* (Butler) 노랑줄꼬마밤나방  
1♂, 20.VII.1996
- Oruza brunnea* (Leech) 줄무늬꼬마밤나방  
1♂, 20.VII.1996
- Maliattha signifera* (Walker) 넓은띠흰꼬마밤나방  
1♀, 18.VIII.1996
- Neustrotia costimacula* (Oberthür) 앞무늬꼬마밤나방  
1♂, 20.VII.1996
- Neustrotia costimacula* (Oberthür) 흰점국화밤나방  
1♂, 20.VII.1996
- Phyllophila obliterated* (Rambur) 썩꼬마밤나방  
1♂, 20.VII.1996
- Naranga aenescens* Moore 벼애나방  
1♀, 20.VII.1996
- Plusia festucae* (Linnaeus) 벼금무늬밤나방  
1♂, 20.VII.1996
- Ercheia niveostrigata* Warren 청백무늬밤나방  
1♂1♀, 20.VII.1996
- Pangrapta adusta* (Leech) 속검은짚름나방  
1♀, 18.VIII.1996
- Stenbergmania albomaculalis* (Bremer) 흰점노랑짚름나방  
1♀, 18.VIII.1996
- Diomea discisigna* Sugi 네눈검정잎밤나방  
1♂, 20.VII.1996
- Naganoella timandra* (Alphéraky) 신부짚름나방  
1♂, 20.VII.1996
- Colobochyla salicalis* (Denis et Schiffermüller) 세줄짚름나방  
1♂, 20.VII.1996
- Paragabara ochreipennis* Sugi 노랑점짚름나방  
1♂, 20.VII.1996
- Bomolocha stygiana* (Butler) 흰줄수염나방  
1♂, 20.VII.1996
- Hydrillodes funeralis* Warren 넓은띠담혹수염나방  
2♂♂1♀, 18.VIII.1996
- Paracolax tristalis* (Fabricius) 둥근줄수염나방  
1♂, 20.VII.1996
- Zanclognatha tarsipennalis* (Treitschke) 꼬마혹수염나방  
14♂♂3♀♀, 20.VII.1996

*Herminia arenosa* Butler 세줄무늬수염나방  
1♂2♀♀, 20.VII.1996

Family Agaristidae 얼룩나방과

*Sarhanissa venusta* (Leech) 기생얼룩나방  
1♂, 20.VII.1996

Family Hesperiiidae 팔랑나비과

*Lobocla bifasiata* (Bremer et Grey) 왕팔랑나비  
유충 채집, 18.VIII.1996(식이식물 취)

*Daimio tetys* (Ménétrières) 왕자팔랑나비  
1♂, 21.VII.1996

*Pyrgus maculatus* (Bremer et Grey) 흰점팔랑나비  
2♂♂1♀, 21.VII.1996

*Isoteinon lamprospilus* C. et R. Felder 지리산팔랑나비  
1♂, 21.VII.1996

*Thymelicus sylvaticus* (Bremer) 수풀꼬마팔랑나비  
1♀, 21.VII.1996

*Ochlodes subhyalina* (Bremer et Grey) 유리창떠들썩팔랑나비  
1♀, 21.VII.1996

Family Papilionidae 호랑나비과

*Sericinus montela* Gray 꼬리명주나비 (Fig. 3)  
1♂, 20.VII; 1♂, 18.VIII.1996

*Atrophaneura alcinous* (Klug) 사향제비나비  
2♂♂1♀, 21.VII.1996

*Papilio xuthus* Linnaeus 호랑나비  
1♂, 21.VII.1996

*Papilio macilentus* Janson 긴꼬리제비나비  
1♂, 21.VII.1996

*Papilio maackii* Ménétrières 산제비나비  
1♀, 18.VIII.1996

Family Pieridae 흰나비과

*Pieris melete* (Ménétrières) 큰줄흰나비  
2♂♂1♀, 21.VII.1996

*Pieris canidia* (Sparrman) 대만흰나비  
4♂♂1♀, 21.VII.1996

*Pieris rapae* (Linnaeus) 배추흰나비  
2♂♂1♀, 21.VII.1996

Family Nymphalidae 네발나비과

*Brethis daphne* (Denis et Schiffermüller) 큰표범나비  
1♀, 21.VII.1996

*Fabriciana nerrippe* (C. et R. Felder) 왕은점표범나비(Fig. 4)

1우, 21.VII.1996

*Neptis sappho* (Pallas) 애기세줄나비

4♂♂우, 21.VII; 5♂♂1우, 18.VIII.1996

*Neptis alwina* (Bremer et Grey) 왕세줄나비

2♂♂, 21.VII.1996

*Polygonia c-aureum* (Linnaeus) 네발나비

5♂♂1우, 21.VII; 6♂♂1우, 18.VIII.1996

*Sasakia charonda* (Hewitson) 왕오색나비

2♂♂, 21.VII.1996 (목견)

*Minois dryas* (Scopoli) 굴뚝나비

3♂♂, 21.VII; 4♂♂5우우, 18.VIII.1996

*Kirinia fentoni* (Butler) 황알락그늘나비

2우우, 21.VII.1996

*Lethe marginalis* (Motschulsky) 먹그늘나비붙이

1♂, 21.VII.1996

Family Lycaenidae 부전나비과

*Favonius saphirinus* (Staudinger) 은날개녹색부전나비

1우 21.VII.1996

*Favonius orientalis* (Murray) 큰녹색부전나비

1우, 18.VIII.1996

*Favonius ultramarinus* (Fixsen) 금강산녹색부전나비

1우 21.VII.1996

*Niphanda fusca* (Bremer et Grey) 담흑부전나비

3♂♂10우우, 21.VII.1996

*Everes argiades* (Pallas) 암먹부전나비

1우 21.VII.1996

*Lycaeides argyronomon* (Bergsträsser) 부전나비(Fig. 4)

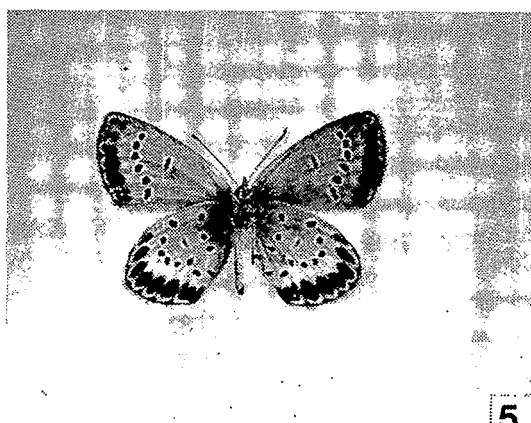
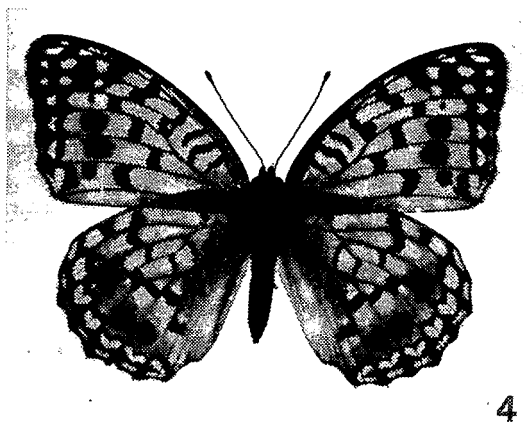
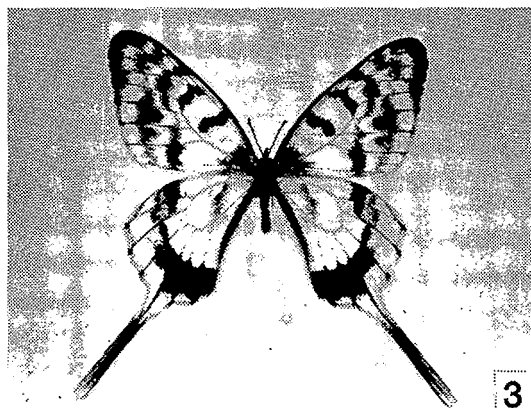
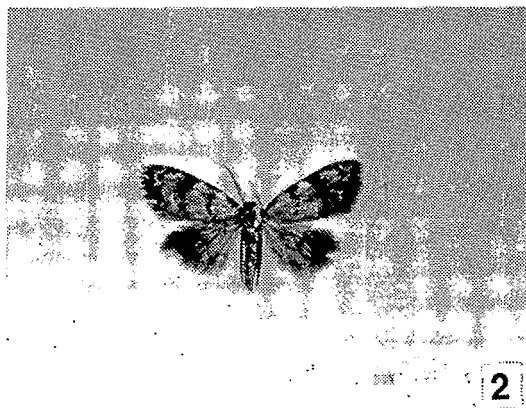
4♂♂3우우, 21.VII; 3♂♂1우, 18.VIII.1996

## 摘 要

이번 조사는 1996년 7월 21일과 8월 18일에 京畿道 抱川郡 永中面 永平里 및 伍佳里에 위치한 미8군 로드리게즈 종합사격장에서 환경부 지정 특정야생동·식물, CITES 관련종 및 희귀 및 위기 동·식물에 대한 분포 조사를 실시하였다. 여기에서 나비目 昆蟲을 대상으로 채집 동정한 결과 총 22科 170種이 분류되었다. 이 중 흑나방科의 앞무늬흑나방(新稱) *Nola japonibia* (Strand)은 韓國未記錄種이다.

### 參 考 文 獻

- Inoue, H., 1976. Some new and unrecorded moths belonging to the Bombyces and Spinges from Japan (Lepidoptera). Bull. Fac. domest. Scien. Otsuma Womans Univ. 12: 162-166, Pl. 5-7.
- Inoue, H. et al., 1982. Moths of Japan. 1: 1-968; 2: 1-556, pls. 1-392. Kodansha, Tokyo.
- 김창환 · 남상호 · 이승모, 1982. 한국동식물도감 동물편.(곤충류 VIII) 제 26권, 문교부.
- 金昌煥, 1976. 韓國昆蟲分布圖鑑 1. 200pp. 高麗大學校出版部, 서울.
- Scoble, M.J., 1992. The Lepidoptera: form, function and diversity. Oxford Univ. Press. 404pp. London.
- 신유항 · 박규택 · 남상호, 1983. 한국동식물도감 동물편.(곤충류 IX) 제 27권, 문교부.



Figs. 2—5. 2. *Nola japonibia* 3. *Sericinus montela*  
4. *Fabriciana nerrippe* 5. *Lycaeides argyronomon*