

## 내륙습지 기초조사

### 1. 과업 내용

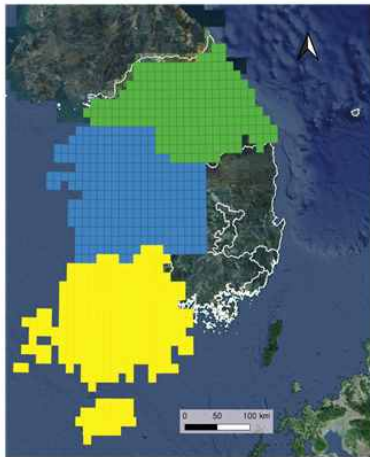
- (식생 분야) 내륙습지 경계 목록을 대상으로 현존식생도를 작성하고 작성된 정보를 활용하여 습지별 습지 평가(식생 및 서식처 평가) 수행, 최종보고서 및 현존식생도 등의 최종결과물 생성  
※ 별도의 팀을 구성하여 금강, 한강, 영산강 권역의 현존식생도 통합 및 오류 수정, 일반정보(습지명, 습지코드, 면적 등) 재부여 수행
- (생물 분야) 5개 분야\*에 대한 연 2회 조사 수행으로 생물현존량 파악, 군집분석, 특히 사항 파악 등의 조사 수행, 습지별 최종보고서 및 생물종목록 등의 최종결과물 생성  
\* 식물, 저서성 대형무척추동물, 양서·파충류, 조류, 어류

### 2. 조사 대상

- (식생 분야) 낙동강 권역 336km<sup>2</sup>(낙동강권역 북부 유역권)\*  
\* 2024년에 작성한 낙동강 권역 내륙습지 경계 목록 640km<sup>2</sup>을 2년('25~'26년)간 현존식생도 작성 수행
- (생물 분야) 영산강 권역의 주요 습지 45개소\* 대상  
\* 2024년 조사 결과에 따라 습지 평가 결과 및 면적 등을 고려하여 선정

### 3. 조사 시기

- (식생 분야) 현장 조사 3~6월\*, 실내 분석 6~8월, 최종결과물 작성 9월  
\* 장마 이전에 현장 조사 완료 필수(장마 이후 하천 정비 공사 등으로 내륙습지의 경계 변화가 큼)
- (생물 분야) 현장조사 1차 4~5월, 현장조사 2차 7~8월\*, 실내분석 6월, 9월, 최종결과물 작성 9월  
\* 2차 조사는 장마 종료 1주 후 개시



<공간정보분야 조사 대상지역>



<식생분야 조사 대상지역>



<생물분야 조사 대상지역>

## 내륙습지 정밀조사

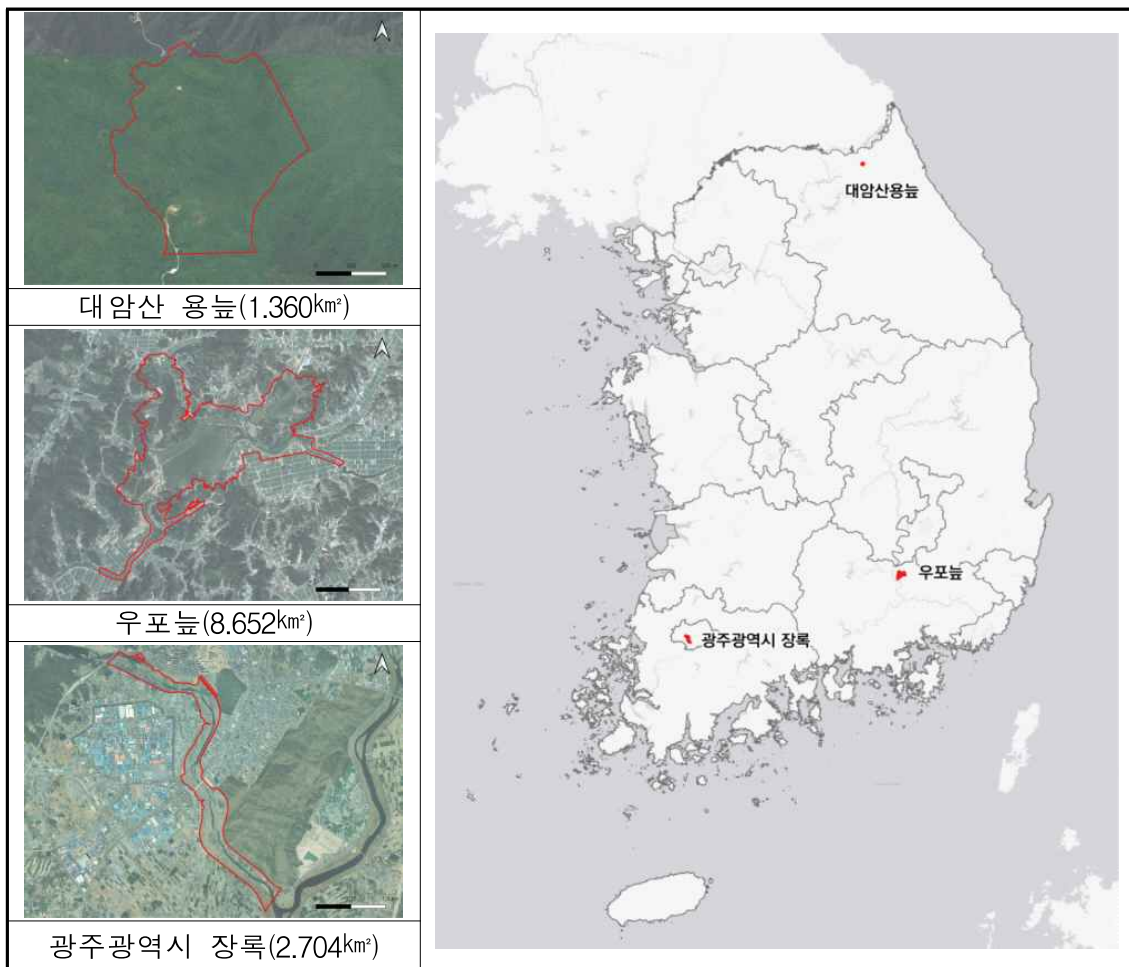
### 1. 생태우수습지 정밀조사

- 대상지역: 생태우수습지 2개소(원동습지 등 생태우수습지 후보 목록 12개소 중 2개소 선정, 12월 확정)
- 조사내용: 생물상 등 10개 분야(지형·지질·퇴적물, 수리·수문·수질, 식생, 식물상, 양서·파충류, 어류, 육상곤충, 조류, 포유류, 저서성대형무척추동물) 현지 조사, 신규 내륙습지 보호지역 지정 건의 및 생태우수습지의 보전방안 제시
- 시기 및 지점: 봄, 여름, 가을 조사(2~10월)를 원칙으로 하되 분야별 특성에 따라 조사기간 및 조사지점을 차별 적용

### 2. 습지보호지역 정밀조사

- 대상지역: 습지보호지역 3개소(대암산 용늪, 우포늪, 광주광역시 장록)
- 조사내용: 생물상 등 10개 항목(생태우수습지와 동일) 현지 조사, 습지보호지역의 생태계 변화상 분석 및 관리 방안 제시를 통한 습지보호지역 보전계획 수립(지방·유역환경청) 지원
- 시기 및 지점: 봄, 여름, 가을 조사(2~10월)를 원칙으로 하되 분야별 특성에 따라 조사기간 및 조사지점을 차별 적용

※ 겨울철 조사가 필요한 분야(조류)의 경우 타 분야에 비해 조사시작 시기 조정 가능



<'25년 내륙습지 정밀조사(습지보호지역) 대상지>

# 하구 생태계 조사

## 1. 하구습지 기초조사

- 대상지역: 서해권역(부안, 김제, 군산, 서천, 보령, 홍성) 하구습지 25개소
- 분야 및 내용: 6개 분야(식생, 조류, 양서·파충류, 어류, 저성대형무척추동물(담수, 해수)) 기초조사
  - 서식환경 변화 파악 등 이력관리(습지훼손 및 경계 변화 파악 등) 수행
  - 독립 생태계로서 기수역이 갖는 특이성을 중심으로 생물 모니터링 추진
  - 멸종위기 야생생물 및 희유성 어류, 철새도래지 내 조류 개체수 등 생물서식 현황자료 확보
- 시기 및 지점: 연 2회(상반기, 하반기) 조사를 원칙으로 하되 분야별 특성(식생 연 1회)에 따라 조사기간 및 조사지점(해수의 영향이 미치는 지점을 우선 선정) 차별 적용

## 2. 하구습지 정밀조사

- 대상지역: 생태우수 하구습지 1개소(공룡천하구습지(파주) 및 해리천하구습지(고성) 중 선정)
- 분야 및 내용: 10개 분야(지형·유역환경, 식생, 식물상, 저성대형무척추동물(담수, 해수), 양서·파충류, 어류, 조류, 육상곤충, 포유류) 정밀조사
  - 하구 생태계 현황, 교란 및 훼손 상황 파악
  - 생물다양성 현황, 멸종위기 야생생물 및 생태계교란 생물 서식현황 확인
  - 하구 생태계의 우수성 규명 및 생태계 평가를 통한 보전의 필요성 제시
- 시기 및 지점: 봄, 여름, 가을 조사(2~10월)를 원칙으로 하되 분야별 특성에 따라 조사기간 및 조사지점을 차별 적용

※ 겨울철 조사가 필요한 분야(조류)의 경우 타 분야에 비해 조사시작 시기 조정 가능



<'25년 하구습지 기초조사 대상지>



<정밀조사 후보지-파주 공룡천하구습지(1.89km²)>



<정밀조사 후보지-고창 해리천하구습지(0.33km²)>

지원서 제출 시, 희망 지역이 있으신 분은 메모를 남겨주세요